



# Programy pronájmu

Příručka přiměřeného opotřebení  
pro zákazníky

[www.toyota-forklifts.cz](http://www.toyota-forklifts.cz)

**TOYOTA**

MATERIAL HANDLING

# Příručka přiměřeného opotřebení

## Kdo jsme

Toyota Material Handling CZ je součástí Toyota Industries Corporation, světového lídra v oblasti manipulace s materiálem od roku 2001. S více než 100 lety kombinovaných zkušeností značek Toyota a BT jsme hrdí na to, že jsme světovou jedničkou ve výrobě inovativních a vysoce kvalitních zařízení pro manipulaci s materiálem.

Naším cílem je nabízet svým zákazníkům do jejich provozů optimální řešení pro intralogistiku. Soustředíme se na maximální soulad a efektivnost manipulace v provozu klienta.



## Co nabízíme

**At' už si chcete koupit nové nebo použité vozíky, nebo uvažujete o jejich pronájmu, nabízíme vám kompletní sortiment skladové techniky:** ruční a elektrické paletové vozíky, ručně vedené zakladače a elektrické zakladače se stojící obsluhou, retraky, vozíky do velmi úzkých uliček (VNA), různé typy tahačů a čelní elektrické (olovo, li-ion) nebo čelní motorové vysokozdvizné vozíky (diesel, LPG). Manipulační technika Toyota je vhodná pro širokou škálu aplikací a prostředí - od standardních provozů jako je výroba, maloobchod, supermarkety, distribuční centra - až po speciální nároky jako jsou chladírenské sklady a mrazírenské provozny, vlhké a agresivní prostředí, prostředí s tichým provozem aj.

Poskytujeme také špičková řešení v oblasti automatizace, řízení flotil, servisu a údržby, zásobování náhradními díly a příslušenstvím, řešení bezpečnosti nebo školení obsluhy.

„ Jsme světovou jedničkou ve výrobě inovativních a vysoce kvalitních zařízení pro manipulaci s materiálem. „

# Příručka přiměřeného opotřebení

## Obsah

Kdo jsme	02	Pohonná jednotka a baterie	09
Co nabízíme	02	Náprava	09
Co je přiměřené opotřebení	04	Upínací deska	10
Co je přijatelné?	05	Vidlice	10
Ochrana zařízení	05	Boční posuv	10
Dokumentace	06	Stožár	11
Vzhled	06	Sedačka	11
Přídavná zařízení a příslušenství	06	Protizávaží	11
Symboly a štítky	07	Ovládací oj	12
Klíče a zabezpečení	07	Brzdy	12
Proces ukončení pronájmu	07	Kola a kolečka	13
Řešení sporů	07	Světla a světlomety	13
Šasi, karoserie a kabina	08	Příklady přijatelného a nepřijatelného opotřebení	14-25
Ochranný rám	09		



“

Naší vizí je nabízet služby a řešení, která vám pomohou vytěžit co nejvíce z vašeho vybavení a zároveň vás nechají soustředit se na to, co umíte nejlépe – vaše podnikání.”

# Příručka přiměřeného opotřebení

## Co je přiměřené opotřebení?

Přiměřené opotřebení odráží stav zařízení, který je výsledkem běžného používání a provozu.

Neodráží zhoršení stavu zařízení v důsledku poškození (náhodného nebo úmyslného), nedbalosti, nesprávného používání nebo zanedbání údržby.

Cílem této příručky je poskytnout našim zákazníkům jasnou představu o tom, co je považováno za **přijatelné** opotřebení a co je definováno jako opotřebení **nepřijatelné**. Chceme zákazníkům poskytnout včas pokyny pro vrácení vysokozdvíhacích vozíků a skladového vybavení po skončení smlouvy o pronájmu s cílem zabránit jakýmkoli nedorozuměním.

Na konci smlouvy o pronájmu by měl vozík být vrácen ve stavu, který odpovídá "přiměřenému opotřebení" v souladu s podmínkami smlouvy.



“

Vozík by měl být vrácen ve stavu, který odpovídá přiměřenému opotřebení v souladu s podmínkami smlouvy. ”


# Příručka přiměřeného opotřebení

## Ochrana zařízení

Pro snížení opotřebení a minimalizaci mechanických poruch je podstatné provádění údržby zákazníkem podle příručky operátora. Pravidelná údržba a servis může být prováděn pouze schváleným servisním pracovníkem podle smlouvy o pronájmu. Je dovoleno používat pouze originální náhradní díly a maziva, a to ve správných intervalech. Jakékoli závady nebo poškození, které se objeví, by měly být co nejdříve odstraněny.



### Přijatelné


Snímky označené symbolem  ukazují příklady přijatelného opotřebení a případné náklady na obnovu zařízení hradí Toyota Material Handling CZ.

## Co je přijatelné?

Použili jsme srovnávací fotografie a další popis, abychom ukázali, co se považuje za přijatelné opotřebení a co je nepřijatelné poškození.



### Nepřijatelné

Snímky označené symbolem  ukazují příklady nepřijatelného opotřebení a poškození, kdy náklady na opravu nebo obnovu zařízení nese zákazník.

# Příručka přiměřeného opotřebení

Kromě přiměřeného opotřebení dále platí také následující.

## Dokumentace

Uživatel zodpovídá za dostupnost a dobrý stav návodu k obsluze, včetně kompletních servisních záznamů a veškerých dalších dokumentů týkajících se zařízení. Veškerá dokumentace musí být při navrácení stroje pronajímateli odevzdána spolu se strojem.

## Vzhled

Vyžaduje se pravidelné čištění interiéru i exteriéru vozíku. Na konci pronájmu by měl být vozík navrácen v přiměřeně čistém stavu, aby umožňoval řádnou prohlídku laku, karosérie a interiéru. Uživatel je povinen zajistit, aby byly před vrácením odstraněny všechny chemikálie, zbytky manipulovaných předmětů, neoriginální nálepky nebo cizí předměty.

## Přídavná zařízení a příslušenství

Veškerá přídavná zařízení a příslušenství (nástavce vidlic, ramena, výložníky atd.) musí být navržena ve funkčním stavu umožňujícím bezpečné používání v souladu s místně platnými bezpečnostními předpisy, bez deformací a/nebo netěsností.

- ✓ Nabíječky ve funkčním stavu a bez mechanických deformací.
- ✓ Všechny baterie (články a nosiče) včetně plnicí sady a stolu na výměnu baterie ve funkčním stavu včetně systémů automatického doplňování elektrolytu a mixážní jednotky.
- ✓ Zařízení v nevýbušném provedení v plně provozuschopném stavu.
- ✓ Zařízení dodatečného spalování pro částicové filtry dieselových vozíků v plně funkčním stavu.

“

Veškerá dokumentace musí být při vrácení stroje pronajímateli odevzdána spolu se strojem. ”

# Příručka přiměřeného opotřebení

## Symbyoly a štítky

Nestandardní symbyoly, štítky nebo reklamy připevněné na karosérii nebo sklech vozíku je třeba odstranit bez jakéhokolí poškození způsobeného jejich připevněním nebo odstraněním.

## Klíče a zabezpečení

Měla by být k dispozici kompletní sada klíčů spolu se záznamem o jejich počtu. Pokud je použit bezklíčkový přístupový systém, měly by být k dispozici příslušné elektronické klíče a měly by být funkční. Pokud byl stroj původně vybaven systémem zabezpečení, měl by být tento neporušený a plně funkční, včetně veškerých klíčů nebo elektronických klíčů potřebných k jeho provozování.

## Ukončení smluvního procesu

Za účelem posouzení přiměřeného opotřebení bude zařízení zkontrolováno. Posouzení představuje fyzickou a funkční kontrolu. Případné oblasti označené jako nepřijatelné budou zákazníkovi oznámeny ve formě písemné cenové nabídky.

Pronajímatel nebo jím zmocněná osoba, např. dopravce, nemá u zákazníka vytvořeny technické podmínky k provedení potřebné technické převíjky stroje, a proto při převzetí stroje provede pouze běžnou provozní zkoušku stroje a jeho základní vizuální prohlídku, při které má možnost zjistit pouze zcela zjevné vady jako např. poškození laku, poškození ochranného rámu, znečištění stroje apod., a pořídí fotodokumentaci. Nájemce v protokolu o převzetí stroje uvede vady stroje, které sám zjistil při provozu.

Pronajímatel je ve lhůtě 10 pracovních dnů po podepsání protokolu oprávněn uplatnit u Nájemce i případné další vady, které se na stroji vyskytují a které zjistil při podrobné technické prohlídce stroje po jeho převzetí. Pro vyloučení pochybností o existenci vady má zákazník právo provést dodatečnou technickou prohlídku stroje ve lhůtě 10 pracovních dnů, která následuje po dni, kdy byl o existenci vad informován.

## Řešení sporů

Pokud by se nepodařilo dosáhnout dohody ohledně rozsahu zjištěné škody a/nebo o následných nákladech na opravu, Toyota Material Handling CZ jmenuje nezávislou, nestrannou a neutrální třetí stranu pro vyřešení záležitosti.



# Příručka přiměřeného opotřebení



Položka	 Přijatelné	 Nepřijatelné
Šasi, karoserie a kabina	<ul style="list-style-type: none"><li>✓ Kryty a blatníky jsou na svém místě, funkční a nedeformované, poškrábání laku</li><li>✓ Boční panely baterie na místě, bez deformace nebo poškození, poškrábání laku</li><li>✓ Všechny části karoserie kompletní, v původním stavu a funkční</li><li>✓ Všechno zařízení kabiny je v pořádku (stěrače, ostřikovače, topení a ventilace, osvětlení kabiny, střešní okno, zrcátka, vyhřívané zadní okno, rádio, mechanismus otevírání oken)</li><li>✓ Volant a hruška volantu plně funkční a nepoškozené</li><li>✓ Hydraulické ovládací prvky plně funkční a nepoškozené</li><li>✓ Drobné poškození těsnění dveří kabiny – těsnění funkční, plně přiléhá a plní těsnící funkci</li><li>✓ Hluboké rýhy a odřenyiny, které zasahují až do základní kovové vrstvy stroje nepřesahující 10 cm<sup>2</sup></li><li>✓ Bez chybějících částí</li></ul>	<ul style="list-style-type: none"><li>✓ Extrémní koroze, nadměrné znečištění</li><li>✓ Deformace</li><li>✓ Štíty nebo ochranné rámy chybí, jsou poškozené, ohnuté nebo deformované</li><li>✓ Plastové díly se zlomy, prasklinami, poškrábáním nebo výraznou deformací</li><li>✓ Významné zbytky samolepek, nánosy lepidel, neodborné nátěry, jiný odstín barvy</li><li>✓ Hluboké rýhy a odřenyiny, které zasahují až do základní kovové vrstvy stroje přesahující 10 cm<sup>2</sup></li><li>✓ Deformace kapoty / stropních dílů kabiny a panelů karoserie</li><li>✓ Poškození sloupků kabiny a chybějící díly střechy, dveří nebo čelního skla</li><li>✓ Okna jsou neúplná, poškozená nebo prasklá</li><li>✓ Příslušenství nefunguje správně</li><li>✓ Hydraulické páky jsou rozbité</li><li>✓ Nefunkční ukazatele</li><li>✓ Škrábance nebo promáčkliny na panelech displeje</li><li>✓ Chybějící nebo poškozené podlahové rohože</li><li>✓ Poškození vnitřního obložení nebo doplňkových komponentů</li><li>✓ Utržená část těsnění dveří kabiny, těsnění nepřiléhá v plné délce, netěsní</li><li>✓ Jakékoliv chybějící části</li></ul>





# Příručka přiměřeného opotřebení

Položka	 <b>Přijatelné</b>	 <b>Nepřijatelné</b>
Ochranný rám řidiče	<ul style="list-style-type: none"> <li>✓ Plně funkční ve všech operacích</li> <li>✓ Shoda s platnou legislativou na základě kontroly stavu poškozeného ochranného rámu řidiče pro zjištění a provedení vhodných opatření</li> <li>✓ TMHCZ zohledňuje dostupné informace týkající se hlavní příčiny poškození</li> <li>✓ Kontrola dle metodiky Strojírenského zkušebního ústavu s.p. číslo TKMV_06_20188</li> </ul>	<ul style="list-style-type: none"> <li>✓ Lomy, praskliny svarů, nadměrná koroze a deformace ohrožující pevnost konstrukce, uvolněné šrouby mezi rámem stroje a rámem, poškozené silentbloky</li> <li>✓ Jakékoliv úpravy (vrtání, sváření, broušení), které neprovedl autorizovaný servis dle postupů výrobce</li> <li>✓ Průhyb vlivem poškození o průměru větším než 20 mm a/nebo hlubším než 1 mm</li> </ul>
Pohonná jednotka a baterie	<ul style="list-style-type: none"> <li>✓ Plně funkční pohonné ústrojí</li> <li>✓ Startovací baterie v provozuschopném stavu</li> <li>✓ Palivo pro přepravu</li> <li>✓ Kompletní a funkční uzávěr plynu</li> <li>✓ Hladina oleje v souladu s provozní příručkou</li> <li>✓ Kompletní a funkční filtr pevných částic</li> <li>✓ Bez chybějících částí</li> </ul>	<ul style="list-style-type: none"> <li>✓ Nadměrné znečištění, koroze</li> <li>✓ Poškození částí motoru vnějšími vlivy nebo nesprávným používáním</li> <li>✓ Netěsnost motoru nebo převodovky, únik oleje nebo chladicí kapaliny způsobené poškozením např. vniknutím cizích předmětů</li> <li>✓ Zvýšená hlučnost, případný nápadný nebo výrazný kour z motoru</li> <li>✓ Nadměrné opotřebení způsobené nedostatkem údržby nebo ujetím nadměrného počtu motohodin</li> <li>✓ Zadření způsobené nedostatečným množstvím chladicí kapaliny, oleje nebo mazacího tuku</li> </ul>
Náprava	<ul style="list-style-type: none"> <li>✓ Funkční a bez netěsností</li> <li>✓ Bez vnějšího poškození nebo abnormálního hluku</li> <li>✓ Bez cizích těles</li> <li>✓ Bez chybějících částí</li> </ul>	<ul style="list-style-type: none"> <li>✓ Netěsnosti nebo vnější poškození v důsledku nedostatečné údržby nebo vniknutí cizích těles poškozujících těsnění apod.</li> <li>✓ Řízené nápravy – čelní 4kolové vozíky: vůle v řízené nápravě přesahující standardy dle platných ČSN</li> </ul>



# Příručka přiměřeného opotřebení

Položka	 Přijatelné	 Nepřijatelné
Upínací deska	<ul style="list-style-type: none"><li>✓ Hydraulický systém funkční a bez netěsností</li><li>✓ Bez chybějících částí</li></ul>	<ul style="list-style-type: none"><li>✓ Deformace</li><li>✓ Deformovaný ochranný rám nákladu</li><li>✓ Únik oleje v důsledku vniknutí cizích předmětů</li></ul>
Vidlice	<ul style="list-style-type: none"><li>✓ Zámek vidlic na svém místě a funkční</li><li>✓ Opotřebení v rámci limitu – max. 10 % dle platných ČSN</li><li>✓ Bez chybějících částí</li></ul>	<ul style="list-style-type: none"><li>✓ Nefunkční zámky vidlic</li><li>✓ Stav vidlic – opotřebení větší než 10 %, ohnutí, deformace, přímost a další parametry v rozporu s platnými ČSN</li></ul>
Boční posuv	<ul style="list-style-type: none"><li>✓ Správná funkce, včetně konektorů, bez netěsností</li><li>✓ Bez chybějících částí</li></ul>	<ul style="list-style-type: none"><li>✓ Nefunkční</li><li>✓ Rám bočního posuvu deformovaný nebo ohnutý</li><li>✓ Hydraulické vedení poškozené nebo netěsní</li></ul>



# Příručka přiměřeného opotřebení

Položka	 Přijatelné	 Nepřijatelné
Stožár	<ul style="list-style-type: none"><li>✓ Hydraulické hadice a vedení plně funkční</li><li>✓ Hydraulické válce plně funkční do všech výšek zdvihu</li></ul>	<ul style="list-style-type: none"><li>✓ Profily stožáru a/nebo vzpěry stožáru deformované nesprávným používáním nebo poškozením</li><li>✓ Nadměrné opotřebení profilů stožáru</li><li>✓ Ohnutý nebo poškozený válec stožáru</li><li>✓ Chromovaný válec stožáru je vroubkovaný, zrezivělý nebo poškozený</li><li>✓ Viditelný únik oleje v těsnění vinou poškození nebo vniknutím cizích předmětů</li><li>✓ Vůle mezi profilem stožáru a kladkami přesahující standardy stanovené v servisní příručce</li><li>✓ Poškozené hadice včetně jejich vedení, držáků, kladek</li></ul>
Sedačka	<ul style="list-style-type: none"><li>✓ Sedadlo (včetně kontaktního spínače sedadla) funkční ve všech polohách</li><li>✓ Bezpečnostní pás bez poškození</li><li>✓ Bez chybějících částí</li></ul>	<ul style="list-style-type: none"><li>✓ Trhliny, roztržení, pořezání, poškození</li><li>✓ Nefunkční nebo chybějící kontaktní spínač sedadla</li><li>✓ Bezpečnostní pás poškozen, není uchycený nebo byl odstraněn</li></ul>
Protizávaží	<ul style="list-style-type: none"><li>✓ Poškrábání</li><li>✓ Bez chybějících částí</li></ul>	<ul style="list-style-type: none"><li>✓ Praskliny, chybějící části</li><li>✓ Poškozený tažný závěs nebo chybějící ochranný kryt ventilátoru</li><li>✓ Poškrábání na základní kovovou vrstvu</li></ul>

# Příručka přiměřeného opotřebení

Položka	 <b>Přijatelné</b>	 <b>Nepřijatelné</b>
Řídicí oj ručně vedených vozíků	<ul style="list-style-type: none"> <li>✓ Plně funkční při všech úkonech</li> <li>✓ Bez chybějících částí</li> </ul>	<ul style="list-style-type: none"> <li>✓ Prasklá, ohnutá nebo poškozená</li> <li>✓ Nefunkčnost jakéhokoli ovládacího prvku na oji</li> <li>✓ Chybějící nebo nekompletní prvky ovládání funkcí</li> </ul>
Brzdy	<ul style="list-style-type: none"> <li>✓ Plně funkční</li> <li>✓ Bez chybějících částí</li> </ul>	<ul style="list-style-type: none"> <li>✓ Nefunkční brzdové systémy (provozní brzda, elektromotory nebo rekuperační brzdění)</li> <li>✓ Nefunkční ruční brzda nebo bezpečnostní spínač na řídicí oji ručně vedených vozíků</li> <li>✓ Chybějící díly nebo součásti brzdového systému nebo poškozené brzdové páky</li> <li>✓ Rýhy v brzdových kotoučích způsobené nadměrným opotřebením brzdových destiček, neprováděním údržby</li> </ul>
Baterie a nabíječe	<ul style="list-style-type: none"> <li>✓ Baterie (články a nosiče), kabeláž, konektory, plnicí sada a stůl na výměnu baterie plně funkční včetně systémů automatického doplňování elektrolytu a mixážní jednotky, bez vizuálního poškození</li> <li>✓ Nabíječ ve funkčním stavu, bez mechanických deformací</li> <li>✓ Bez chybějících částí</li> </ul>	<ul style="list-style-type: none"> <li>✓ Nadměrné znečištění, oxidace</li> <li>✓ Chybějící a/nebo poškozené komponenty baterie včetně systémů automatického doplňování elektrolytu a mixážní jednotky</li> <li>✓ Prasklé a jinak poškozené konektory nabíječů, primární a sekundární kabely</li> <li>✓ Nabíječ nefunkční</li> <li>✓ Deformace nabíječe, poškozené displeje nabíječů</li> </ul>

# Příručka přiměřeného opotřebení

Položka	 Přijatelné	 Nepřijatelné
Kola a pojezdová kolečka	<ul style="list-style-type: none"><li>✓ Pneumatiky/kola sedící na ráfku a nad hranici opotřebení</li><li>✓ Ráfky kol bez promáčklín nebo poškození</li><li>✓ Bez chybějících částí</li></ul>	<ul style="list-style-type: none"><li>✓ Poškození pojezdových a bočních ploch</li><li>✓ Vydřené plochy na běhounu, zasekané cizí předměty, špony apod.</li><li>✓ Prodřené uložení kol pod vidlicemi</li><li>✓ Čelní vozíky – obutí kol ojeté pod hranici možného opotřebení (Safety line)</li><li>✓ Skladové vozíky – vrstva běhounu menší než 15 mm na hnacím kole, ostatní kola méně než 10 mm, resp. pod hranici Safety line</li></ul> <p>Pozn.: při poškození jednoho z párových kol je nutná výměna všech kol na nápravě</p>
Světla a světlometry	<ul style="list-style-type: none"><li>✓ Kompletní a v souladu s dodávkou a původně namontovaným vybavením</li><li>✓ Plastové pouzdro, držák a kryty neporušené</li><li>✓ Bez chybějících částí</li></ul>	<ul style="list-style-type: none"><li>✓ Chybějící světla nebo reflektory</li><li>✓ Rozbitý nebo chybějící kryt světlometu</li><li>✓ Trhliny nebo praskliny v krytech</li></ul>



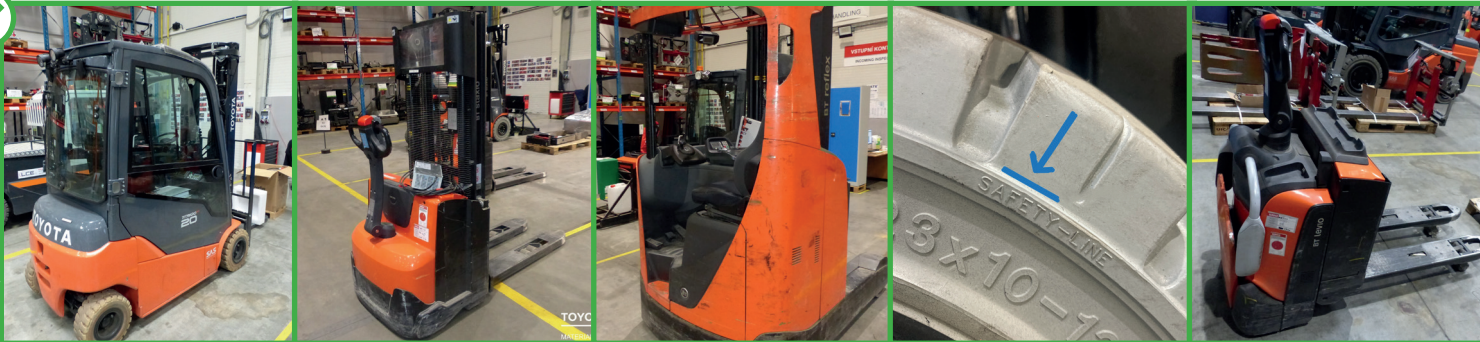
Snímky označené tímto symbolem ukazují příklady přijatelného opotřebení a případné náklady na obnovu zařízení hradí Toyota Material Handling CZ.



Snímky označené tímto symbolem ukazují příklady nepřijatelného opotřebení a poškození, kdy náklady na opravu nebo obnovu zařízení nese zákazník.

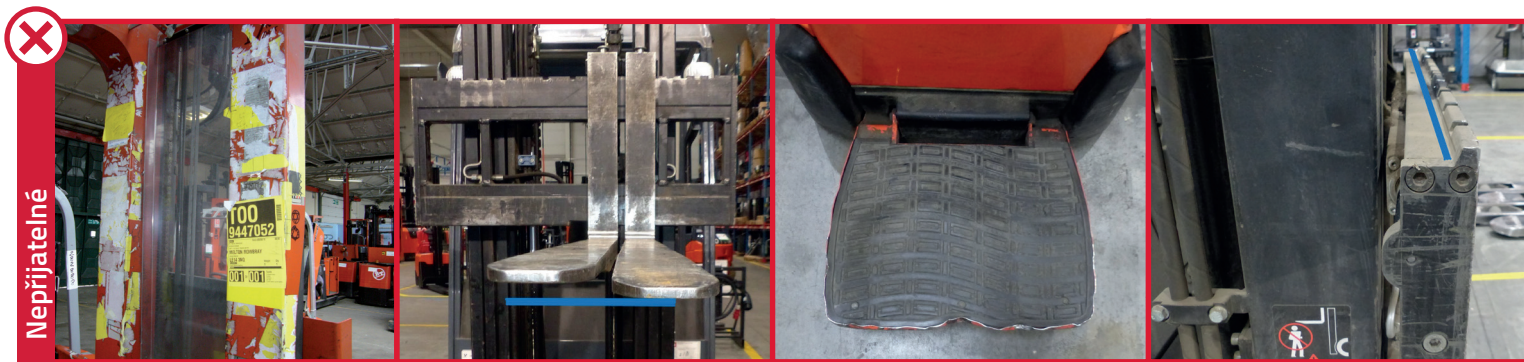


Přijatelné



Nepřijatelné





Upozornění: Obrázky na těchto stránkách představují pouze vybrané příklady a nepokrývají všechny možné typy poškození.



Snímky označené tímto symbolem ukazují příklady přijatelného opotřebení a případné náklady na obnovu zařízení hradí Toyota Material Handling CZ.



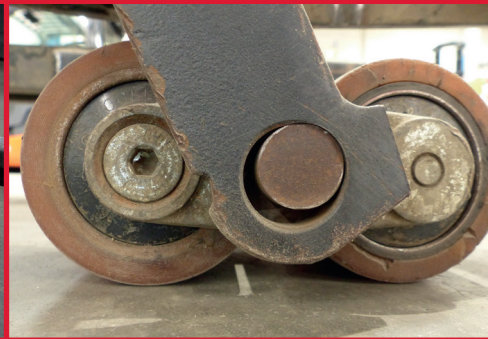
Snímky označené tímto symbolem ukazují příklady nepřijatelného opotřebení a poškození, kdy náklady na opravu nebo obnovu zařízení nese zákazník.



Nepřijatelné



Nepřijatelné





# Skla



Přijatelné



Nepřijatelné



Upozornění: Obrázky na těchto stránkách představují pouze vybrané příklady a nepokrývají všechny možné typy poškození.

# Ochranný rám



Snímky označené tímto symbolem ukazují příklady přijatelného opotřebení a případné náklady na obnovu zařízení hradí Toyota Material Handling CZ.



Snímky označené tímto symbolem ukazují příklady nepřijatelného opotřebení a poškození, kdy náklady na opravu nebo obnovu zařízení nese zákazník.



Přijatelné



Přijatelné



# Ochranný rám



Upozornění: Obrázky na těchto stránkách představují pouze vybrané příklady a nepokrývají všechny možné typy poškození.

# Motor



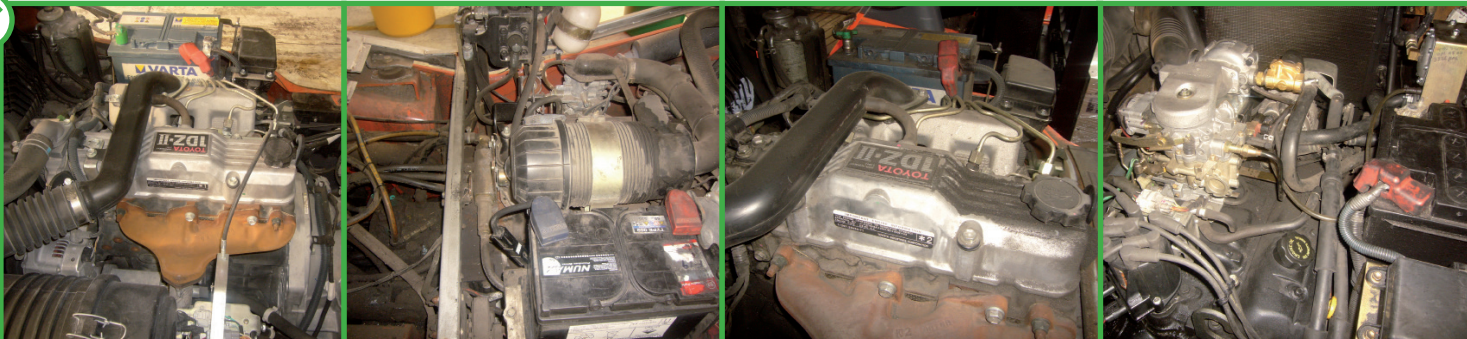
Snímky označené tímto symbolem ukazují příklady přijatelného opotřebení a případné náklady na obnovu zařízení hradí Toyota Material Handling CZ.



Snímky označené tímto symbolem ukazují příklady nepřijatelného opotřebení a poškození, kdy náklady na opravu nebo obnovu zařízení nese zákazník.



Přijatelné



Nepřijatelné



# Přístrojový panel



Přijatelné



Nepřijatelné



Upozornění: Obrázky na těchto stránkách představují pouze vybrané příklady a nepokrývají všechny možné typy poškození.

# Kabina a karoserie



Snímky označené tímto symbolem ukazují příklady přijatelného opotřebení a případné náklady na obnovu zařízení hradí Toyota Material Handling CZ.



Snímky označené tímto symbolem ukazují příklady nepřijatelného opotřebení a poškození, kdy náklady na opravu nebo obnovu zařízení nese zákazník.



Přijatelné



Nepřijatelné



# Kabina a karoserie



Nepřijatelné



Nepřijatelné



Upozornění: Obrázky na těchto stránkách představují pouze vybrané příklady a nepokrývají všechny možné typy poškození.

# Světla



Snímky označené tímto symbolem ukazují příklady přijatelného opotřebení a případné náklady na obnovu zařízení hradí Toyota Material Handling CZ.



Snímky označené tímto symbolem ukazují příklady nepřijatelného opotřebení a poškození, kdy náklady na opravu nebo obnovu zařízení nese zákazník.



Přijatelné



Nepřijatelné

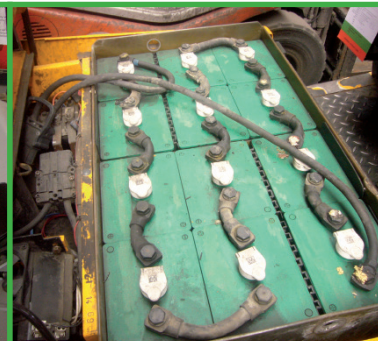
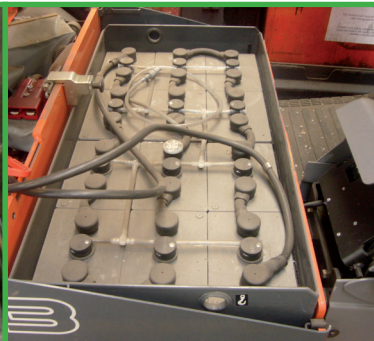
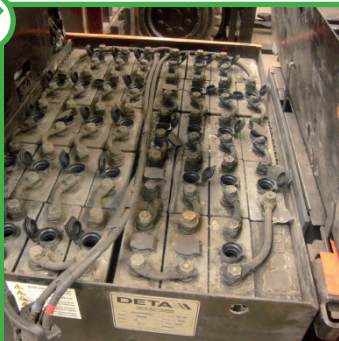




# Baterie a nabíječ



Přijatelné



Nepřijatelné



Upozornění: Obrázky na těchto stránkách představují pouze vybrané příklady a nepokrývají všechny možné typy poškození.





# Jsmě hrdí na svoji historii

S více než 100 lety kombinovaných zkušeností značek Toyota a BT jsme hrdí na to, že jsme světovou jedničkou ve výrobě inovativních a vysoce kvalitních zařízení pro manipulaci s materiálem.

Naší vizí je nabízet služby a řešení, která vám pomohou vytěžit co nejvíce z vašeho vybavení a zároveň vás nechají soustředit se na to, co umíte nejlépe – provozování vašeho podnikání.



První čelní vysokozdvizný vozík Toyota byl vyroben v roce 1956.



Nové vozíky  
**+420 311 651 111**



Použité vozíky  
**+420 702 060 202**



Servisní dispečink  
**+420 311 651 151**



Dlouhodobý  
a krátkodobý pronájem  
**+420 702 060 202**



Náhradní díly  
**+420 311 651 162**



Školení řidičů  
**+420 725 123 080**

## Jsmě tady pro vás



Pro více informací navštivte:  
[www.toyota-forklifts.cz](http://www.toyota-forklifts.cz)

**TOYOTA**

MATERIAL HANDLING